

Leitung Pressestelle  
 Anja Schulze  
 Tel. (030) 24 002-153/-215  
 Fax (030) 24 002-189  
 Mail [presse@stadtmuseum.de](mailto:presse@stadtmuseum.de)  
[www.stadtmuseum.de/presse/](http://www.stadtmuseum.de/presse/)  
 06.05.2012

## Pressemitteilung

# Stadtmuseum Berlin fördert Inklusion

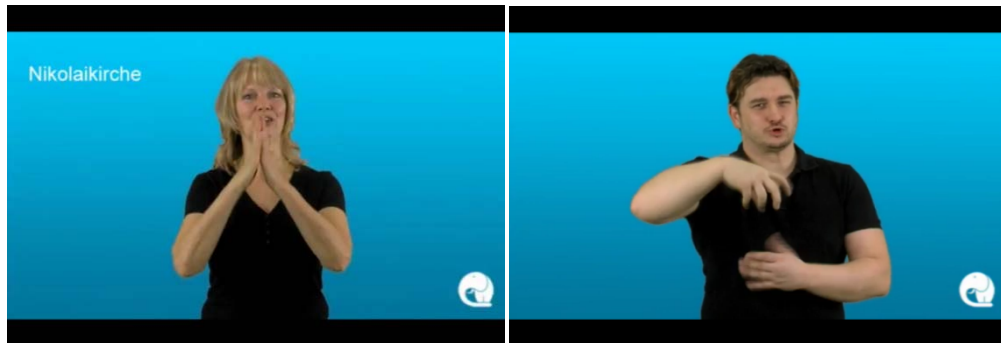
*Der Audioguide der Berliner Nikolaikirche jetzt als APP auch in deutscher Gebärdensprache*

In Zusammenarbeit mit unserem Partner Yopegu wird die umfangreiche Audioführung durch die Berliner Nikolaikirche zukünftig auch in deutscher Gebärdensprache angeboten. Gehörlosen, denen der Zugang zum Führungsangebot bisher nicht möglich war, steht nun eine vollständige Videoverision zur Verfügung. Damit trägt das Stadtmuseum Berlin dazu bei, die Barrieren für behinderte Menschen in seinem besucherstärksten Haus weiter abzubauen.

Das Potsdamer Start Up-Unternehmen Yopegu hat eine App mit dem Ziel entwickelt, bereits bestehende Audioguideangebote von Museen, Institutionen oder aus dem touristischen Bereich in einer App zu vereinen und über das Smartphone zugänglich zu machen.

Ein besonderes Highlight ist der Fokus auf Inklusion. Yopegu soll für alle zugänglich sein und bietet daher über die Vernetzung herkömmlicher Audioführungen hinaus jeweils auch die Produktion einer Gebärdensprachversion für gehörlose Menschen an.

Die App ist gegenwärtig für das iPhone und/oder den iPod erhältlich. Android-Nutzer kommen voraussichtlich im Sommer 2013 in den Genuss.



Jetzt den Audioguide der Nikolaikirche auch auf dem Smartphone abrufen.

- Yopegu herunterladen
- Yopegu starten
- Audioguide Nikolaikirche wählen
- Gebärdensprachenguide starten



NIKOLAIKIRCHE | Stadtmuseum Berlin | Nikolaikirchplatz | 10178 Berlin-Mitte

Öffnungszeiten: täglich 10–18 Uhr

Eintritt: 5,00 / erm 3,00 Euro inkl. Audioguide | jeden 1. Mittwoch im Monat Eintritt frei  
 angemeldete Schulklassen / Kinder und Jugendliche bis 18 Jahre Eintritt frei

Infoline: (030) 24 002-162 | [www.stadtmuseum.de](http://www.stadtmuseum.de)



Europäische Union  
 „Investition in Ihre Zukunft!“  
 Europäischer Fonds  
 für regionale Entwicklung



berlin Berlin

VOM STADTGRUND  
 BIS ZUR DOPPELSPITZE  
 800 Jahre  
 Berliner  
 Nikolaikirche