

**Stiftung Kunstforum
Berliner Volksbank**

**AUSSTELLUNGSORT /
EXHIBITION VENUE**

Stiftung Kunstforum Berliner Volksbank
Kaiserdamm 105, 14057 Berlin
(Ecke Sophie-Charlotten-Straße)
Anfahrt / Directions
Ringbahn: Messe Nord/ICC
U-Bahn: U2 Kaiserdamm oder
Sophie-Charlotte-Platz

AUSSTELLUNG / EXHIBITION

25. August bis 11. Dezember 2022

EINTRITT / ADMISSION

4,- / 3,- Euro, bis 18 Jahre Eintritt frei /
free admission under 18 years

ÖFFNUNGSZEITEN / OPENING HOURS

Di-So / Tue-Sun 10-18 Uhr,
Mo geschlossen / closed

PROGRAMM / PROGRAM

www.kunstforum.berlin

Zur Ausstellung erscheint eine
Begleitpublikation.

Kontakt
Tel +49 30 30 63 17 44
Fax +49 30 30 63 15 20
kunstforum@berliner-volksbank.de
www.kunstforum.berlin

Postanschrift
Stiftung KUNSTFORUM
der Berliner Volksbank gGmbH
10892 Berlin

**WEITERE INFORMATIONEN /
MORE INFORMATION**

Sie möchten immer auf dem Laufenden sein?
Schauen Sie auf unsere Website und
melden sich dort für den Newsletter
an. / You want to keep in touch? Please
subscribe to our newsletter on our website.

Mit freundlicher
Unterstützung



HAUPT
STADT
KULTUR
FONDS

**Stadtmuseum
Berlin**

**AUSSTELLUNGSORTE /
EXHIBITION VENUES**

Museum Nikolaikirche
Nikolaikirchplatz, 10178 Berlin
Anfahrt / Directions
S-Bahn: S3, S5, S7, S9 Alexanderplatz
U-Bahn: U2 Klosterstraße;
U5 Rotes Rathaus
Bus: 200, 248 Nikolaiviertel
Tram: 12, M1, M4, M5, M6 Spandauer
Straße / Marienkirche

Museum Ephraim-Palais
Poststraße 16, 10178 Berlin
Anfahrt / Directions
S-Bahn: S3, S5, S7, S9 Alexanderplatz
U-Bahn: U2 Klosterstraße;
U5 Rotes Rathaus
Bus: 200, 248 Nikolaiviertel
Tram: 12, M1, M4, M5, M6 Spandauer
Straße / Marienkirche

AUSSTELLUNG / EXHIBITION

16. September – 11. Dezember 2022

EINTRITT / ADMISSION

6,- / 4,- Euro, bis 18 Jahre Eintritt frei
6,- / 4,- Euro, free admission under
18 years

ÖFFNUNGSZEITEN / OPENING HOURS

Bitte informieren Sie sich vor Ihrem
Besuch unter: / Please check before your
visit at: www.stadtmuseum.de

PROGRAMM / PROGRAM

Finden Sie auf der Website unter:
www.stadtmuseum.de/veranstaltungen

**WEITERE INFORMATIONEN /
MORE INFORMATION**

Infoline: +49 30 24 002 - 162

Mit unserem Newsletter sind Sie immer
auf dem Laufenden. Jetzt anmelden! /
Keep in touch with regular updates.
Subscribe to our newsletter
(only in German!)
www.stadtmuseum.de/newsletter

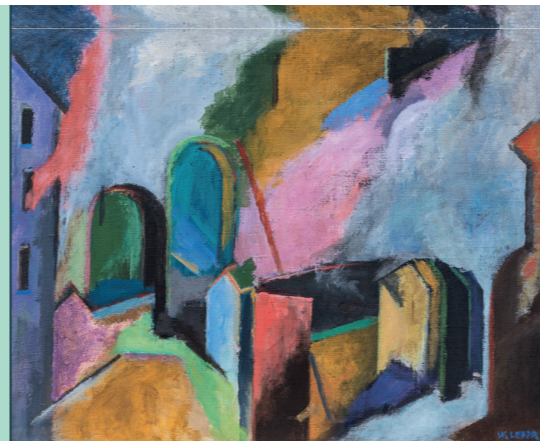
Die Realisierung der Ausstellung des
Stadtmuseum Berlins wird aus Mitteln des
Hauptstadtkulturfonds ermöglicht.

ABBILDUNGEN / IMAGES:

© VG Bild-Kunst,
Bonn 2022
(Kurt Buchwald,
Manfred Butzmann,
Sabina Grzimek,
Sabine Herrmann,
Uta Hünninger,
Wolfgang Leber,
Ursula Strozynski)

**REPRODUKTION /
REPRODUCTION:**

Dorin Alexandru Ionita,
Berlin: Kurt Buchwald,
Manfred Butzmann,
Ursula Strozynski
Oliver Ziebe, Berlin:
Wolfgang Leber,
Sabina Grzimek
Peter Adamik: Sabine
Herrmann, Uta Hünninger



Wolfgang Leber
Zentrale in Flammen, 1990
Acryl auf Jutegewebe / Acrylic on jute fabric
70,5 x 90 cm
Stadtmuseum Berlin

KÜNSTLER:INNEN / ARTISTS

Tina Bara, Bertolt W. Bartsch, Annemirl Bauer, Rolf Biebl,
Kurt Buchwald, Manfred Butzmann, Frits Esenwein, Ellen
Fuhr, Christina Glanz, Dieter Goltzsche, Kerstin Grimm,
Sabina Grzimek, Clemens Gröszer, Thomas Günther, Sylvia
Hagen, Angela Hampel, Rolf Händler, Sabine Herrmann,
Karl Hillert, Martin Hoffmann, Uta Hünninger, Ingeborg
Hunzinger, Sabine Jahn, Klaus Killisch, Konrad Knebel,
Wolfgang Leber, Walter Libuda, Werner Liebmann, Rolf
Lindemann, Harald Metzkes, Olaf Nehmzow, Roland
Nicolaus, Helga Paris, Sabine Peuckert, Wolfgang Peuker,
Ilona Ripke, Horst Sagert, Hans Scheib, Cornelia Schleime,
Baldur Schönfelder, Anna Franziska Schwarzbach, Frank
Seidel, Maria Sewcz, Volker Stelzmann, Strawalde (Jürgen
Böttcher), Ursula Strozynski, Henry Stöcker, Heinrich
Tessmer, Hans Ticha, Harald Toppel, Joachim Völkner,
Veronika Wagner, Ulla Walter, Trak Wendisch, Berndt
Wilde, Karla Woisnitza, Ulrich Wüst

Uta Hünninger
aufrecht durchgehen, 1988
Tusche auf Zeichenkarton / Ink on cardboard
70 x 100 cm
Kunstsammlung der Berliner Volksbank



Sabina Grzimek
Porträt Wolf Biermann/Sabina Grzimek,
1970/2006/2012
Bronze / Bronze
57,5 x 18 x 25 cm
Stadtmuseum Berlin



**AUFBRÜCHE.
ABBRÜCHE.
UMBRÜCHE.**

**KUNST
IN OST-BERLIN
1985 – 1995**

**ART
IN EAST BERLIN
1985 – 1995**

STIFTUNG KUNSTFORUM BERLINER VOLKSBANK
25.08. – 11.12.2022

MUSEUM NIKOLAIKIRCHE &
MUSEUM EPHRAIM-PALAIS
16.09. – 11.12.2022

In Zusammenarbeit zwischen

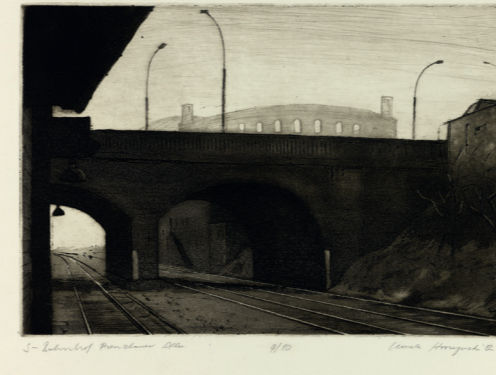
STIFTUNG
KUNSTFORUM
BERLINER
VOLKSBANK

STIFTUNG
STADTMUSEUM
BERLIN

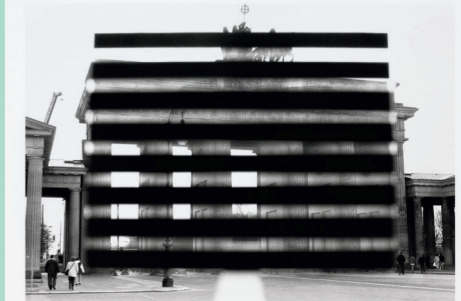
D Ein Thema, zwei Sammlungen, drei Ausstellungsorte – so lässt sich das Ausstellungsprojekt der Stiftung Kunstforum Berliner Volksbank und des Stadtmuseums Berlin in kurzen Worten beschreiben.

Beide Institutionen stellen damit nicht nur gemeinsam das spannende Jahrzehnt zwischen 1985 und 1995 in der Kunst in den Mittelpunkt, sondern gleichzeitig zwei wichtige Kunstsammlungen in Berlin. Mit Beispielen aus den umfangreichen Beständen der Kunstsammlung der Berliner Volksbank und des Stadtmuseums Berlin wird anhand von mehr als 50 Künstler:innen auf die lebendige und vielfältige Kunstszene Ost-Berlins in der Vor- und Nachwendezeit zurückgeblickt. Die Ausstellungen zeigen einen Querschnitt künstlerischer Positionen und Entwicklungen, die sich zwischen Figuration, Abstraktion und Aktion bewegen. Pointierte Situationsbeschreibungen, allegorische Darstellungen oder Lust an der Provokation benennen nur einige der vielfältigen künstlerischen Annäherungen an die politischen und gesellschaftlichen Zustände ab 1985. Viele Werke legen relevante Zeugnisse einer Epoche der Aufbrüche, Abbrüche und Umbrüche ab, andere

wiederum stehen für die Kontinuität künstlerischer Arbeit in den Zeiten des Wandels. Gezeigt werden Gemälde, Skulpturen, Grafiken und Fotografien aus den beiden Sammlungen, die teilweise erstmals ausgestellt werden. Der umfangreiche Katalog dokumentiert die Biografien der Künstler:innen und die sich wandelnden Bedingungen, unter denen Kunst entstand und gesammelt wurde. In eigens für das Projekt geführten Interviews, die in den Ausstellungen und online zu sehen sind, erzählen die Künstler:innen Manfred Butzmann, Sabine Herrmann, Uta Hünninger, Klaus Killisch, Sabine Peuckert, Maria Sewcz und Berndt Wilde von ihren Erfahrungen vor dem Hintergrund der rasanten Veränderungen der wirtschaftlichen und politischen Verhältnisse.



Ursula Strozynski
S-Bahnhof Prenzlauer Allee, 1982
Aquatinta auf Büttenpapier /
Aquatint on handmade paper
20,8 x 30,5 cm
Stadtmuseum Berlin



Kurt Buchwald
Brandenburger Tor Berlin, Nr. 3 (von 5)
Aus der Serie / Series: End of History, 1994/2016
Fotografie / Photography
48,3 x 33 cm
Stadtmuseum Berlin

E One theme, two collections, three exhibition venues – these few words describe the exhibition project of the Stiftung Kunstforum Berliner Volksbank and the Stadtmuseum Berlin.

Both institutions have chosen to focus not only on art from the decade between 1985 and 1995, but also on two important art collections in Berlin. With examples from both extensive art collections, Kunstsammlung der Berliner Volksbank and Stadtmuseum Berlin, a retrospective is offered on the lively and diverse art scene in East Berlin, both before and after the Wall fell. The project takes a closer look at more than 50 artists. The exhibitions show a cross-section of artistic positions and developments that move between figuration, abstraction, and action. Pointed descriptions of situations, allegorical depictions or a desire for provocation are only a few of the manifold artistic approaches to the political and social conditions from 1985 onwards. Many artistic works bear testimony to an era of awakenings, demolition, and upheaval, while others stand for the continuity of artistic work in times of change.

On display are paintings, sculptures, graphic works, and photographs from the two collections - some of which will be exhibited for the first time. The extensive catalogue documents the biographies of the artists and the changing conditions under which art was created and collected. In interviews conducted especially for the project, which can be seen in the exhibitions and online, artists Manfred Butzmann, Sabine Herrmann, Uta Hünninger, Klaus Killisch, Sabine Peuckert, Maria Sewcz and Berndt Wilde talk about their experiences against the background of the rapid changes in economic and political conditions.



Manfred Butzmann
Baustelle im Zentrum Berlin, 1986
Aquatinta auf Büttenpapier /
Aquatint on handmade paper
22,6 x 16 cm
Stadtmuseum Berlin

Baustelle im Zentrum (1986) Manfred Butzmann 1986

Sabine Herrmann
weggehen, 1989
Öl auf Leinwand / Oil on canvas
130,5 x 121 cm
Kunstsammlung der Berliner Volksbank

